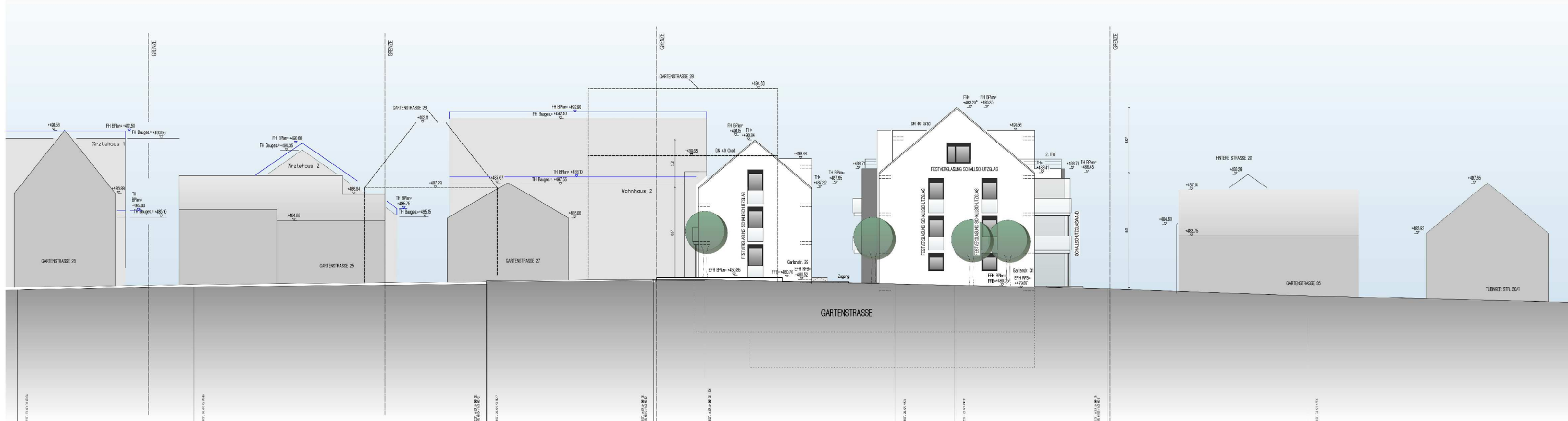


HORIZONT 470.00

STRASSENABWICKLUNG  
HINTERE STRASSE



HORIZONT 470.00

STRASSENABWICKLUNG  
GARTENSTR.

S:\daten\STADT-LP177 Holzgerlingen\177-046-BP-Hinterer-Strasse-II\BP-Plan\VP-Hinterer-Strasse-II\_LUTM\_S.dwg Layout\_VEP

Bauleitplanung:

**baldauf**  
ARCHITEKTEN  
STADTPLÄNER

Baldauf Architekten und Stadtplaner GmbH  
Geschäftsführer: Prof. Dr. Ing. Gerd Baldauf  
Schreiberstraße 27 · 70199 Stuttgart  
Tel. 0711 967 87-0 · Fax 0711 967 87-22  
www.baldaufarchitekten.de · info@baldaufarchitekten.de

Vorhabenträger:

**BB**

**BB WOHNBAU  
BÖBLINGEN**

Vorhabenplanung:

planungsgruppe S

## Stadt Holzgerlingen

Vorhabenbezogener Bebauungsplan inkl. Vorhaben- und Erschließungsplänen und örtl. Bauvorschriften

"Hintere Straße II"

Vorhaben- und Erschließungsplan 10/10 - Ansichten Ost und West (01.06.2022)

vom 14.02.2023

Maßstab 1:200

(Änderungen der Grundrisse und Zuschnitte innerhalb der Gebäude sind zulässig.)